

LEIKKAUS A-A

Koneisiin ei mahdu äänenvaimentimia tulo- tai poistupuolelle, joten koneiden kanavälähdöt ja niihin liitettävät kammiot tehdään ääntä vaimentaviksi.

Koneisiin ei mahdu äänenvaimentimia tulo- tai poistupuolelle, joten koneiden kanavälähdöt ja niihin liitettävät kammiot tehdään ääntä vaimentaviksi.

TKPK-1, 1.kerrosen uusi tulo-/poistoilmanvaihtokone. +1750 / -1550l/s

Liitos olemassa olevaan (1400x600) raitisilmakanavaan katossa

TKPK-2, 2.kerrosen uusi tulo-/poistoilmanvaihtokone. +1950 / -1800l/s

Liitos olemassa olevaan (1400x400) jälleilmakanavaan katossa

Koneiden yhteinen 1600x800x2100 raitisilmakammio, kammioon väliseinä koneiden leveydeltä. TKPK-1:n takaa ylös raitisilmakanava 1600x400, joka yhdistetään katossa olemassa olevaan kanavaan.

Koneisiin ei mahdu äänenvaimentimia tulo- tai poistupuolelle, joten koneiden kanavälähdöt ja niihin liitettävät kammiot tehdään ääntä vaimentaviksi.

KAIKKIIN KANAVÄLÄHDÖT IV-KONEILTA 1400X700, TULOILMAKANAVAT ERISTETÄÄN LAM20 ELLEI TOISIN MAINITA. JÄTE- JA RAITISILMAKANAVIEN ERISTYS IV-KONEHUONEESSA L19mm SOLUKUMI.

KAIKKIIN ILMANVAIHTOKONEHUONEEN JA ARKISTON VÄLISEN SEINÄN LÄVISTÄVIIN KANAVIIN ASENNETAAN EI120 PALOPELLIT.

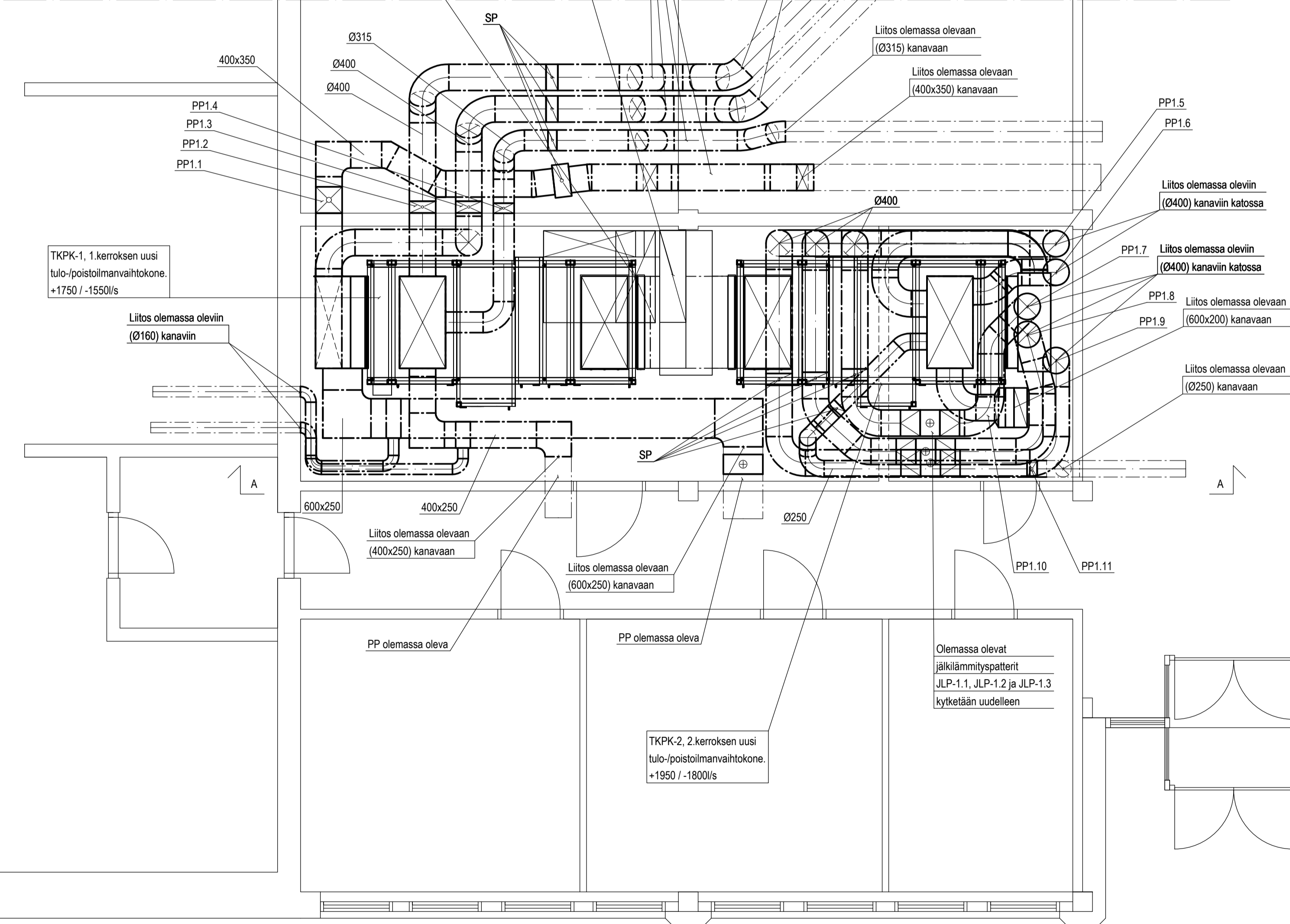
Liitos olemassa olevaan (1400x600) raitisilmakanavaan katossa

Liitos olemassa olevaan (1400x400) jälleilmakanavaan katossa

Uudet kanava-asennukset arkistossa paloeristetään EI120

Liitos olemassa oleviin (Ø400) kanaviin

KAIKKIIN ILMANVAIHTOKONEHUONEESTA MUUALLE KUIN ARKISTOON LÄHEVIIN KANAVIIN ASENNETAAN EI60 PALOPELLIT. MIKÄLI PELTIÄ EI SAADA ASENNETTUA KIINNI RAKENTEESSEEN, ERISTETÄÄN PELLIN JA RAKENTEN JÄÄVÄ KANAVA EI60.



Liitos olemassa olevaan (400x250) kanavaan

Liitos olemassa olevaan (600x250) kanavaan

Liitos olemassa olevaan (Ø315) kanavaan

Liitos olemassa olevaan (400x350) kanavaan

Liitos olemassa oleviin (Ø400) kanaviin katossa

Liitos olemassa oleviin (Ø400) kanaviin katossa

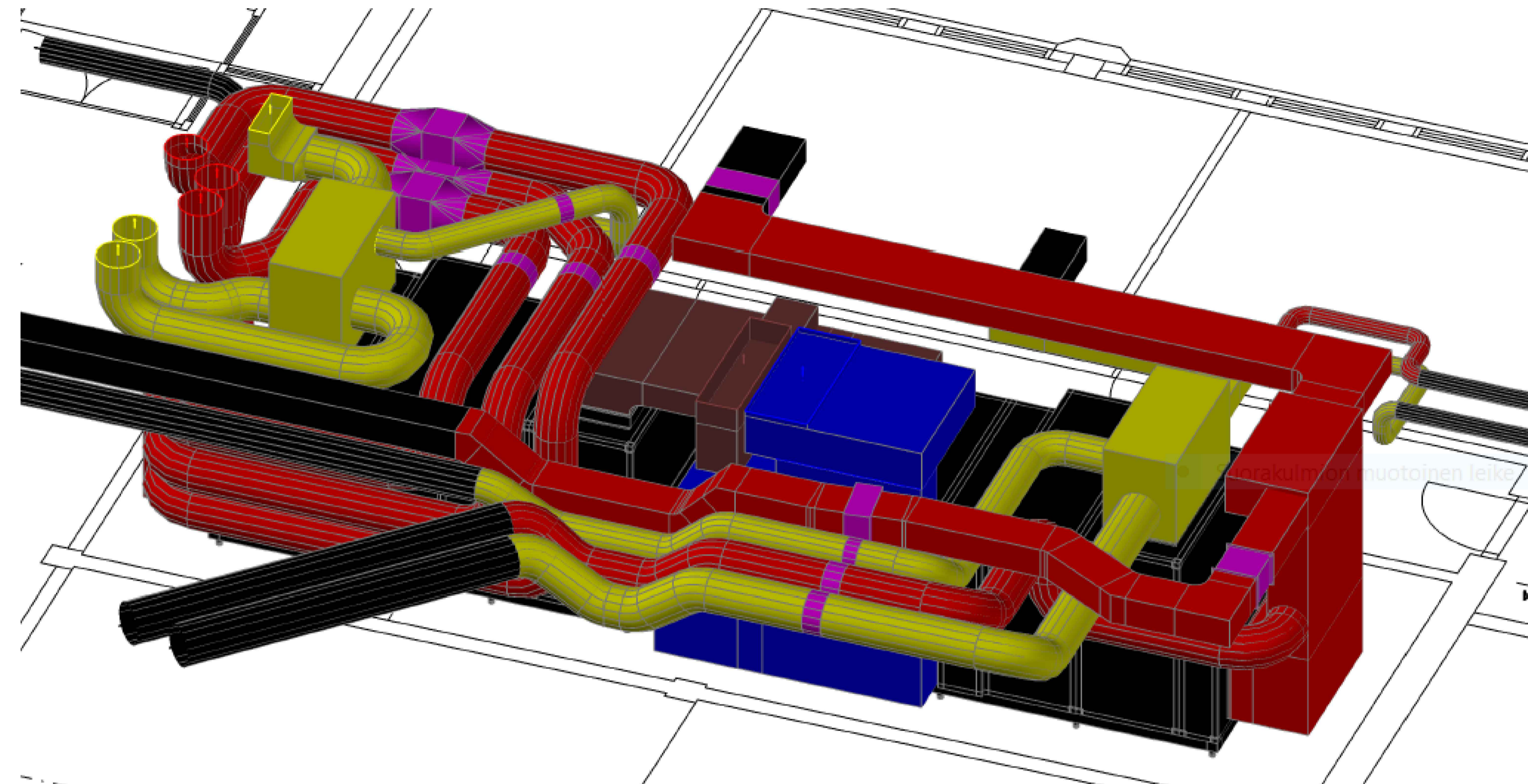
Liitos olemassa olevaan (600x200) kanavaan

Liitos olemassa olevaan (Ø250) kanavaan

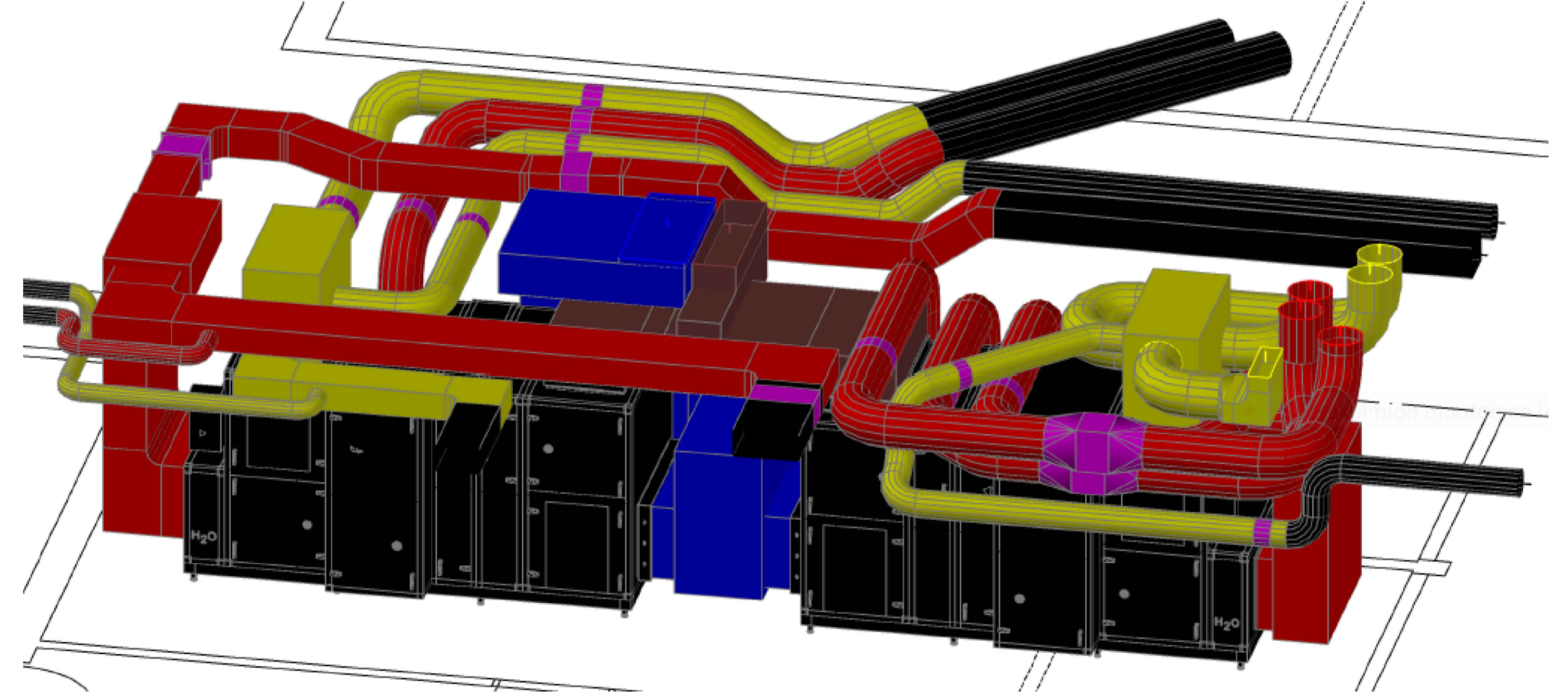
Olemassa olevat jaikiämmityspatterit JLP-1.1, JLP-1.2 ja JLP-1.3 kytketään uudelleen

TKPK-2, 2.kerrosen uusi tulo-/poistoilmanvaihtokone. +1950 / -1800l/s

TAKAVIISTOSTA



ETUVIISTOSTA



— = uudet kanava-asennukset
 — = olemassa olevat kanavat

VV = yhdistetään vanhaan

Muutos	Päiväys		
K.O.S.A. Isoäskylä	KORTTELITILA Saha I / Saha II	TONTTIKOKO 2.212 2.53	VIIRAKAISTEN MERKINTÖJÄ
RAKENNUSLUVANPIDE			PIIRUSTUSLAJI
Saneeraus			LVI-piirustus
RAKENNUSKOHTEEN NIMI JA OSIO			PIIRUSTUKSEN SISÄLTÖ
SÄKYLÄN KUNNANVIRASTO			1.kerros, ilmanvaihtokonehuone
Rantatie 268			MITTAKAAVA
27800 SÄKYLÄ			1:50
LVI-INSINÖÖRIT OY	SUUNNITTELIJA	TYÖ N:o	PIIR N:o
Hallituskatu 18b LT2, 28100 Pori	LVI	2216	03
Puh. 050-353 7140 jan.strandberg@nic.fi	PÄIVÄYS	YHTYKUNNAN	MUUTOS
	31.03.2022	Jan Strandberg	